

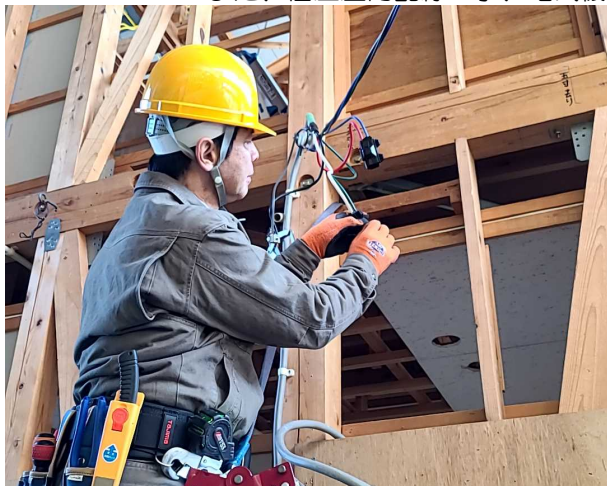
【離転職者訓練】

訓練コース番号：5-08-22-041-15-0006

# 電 気 工 事 科

○11 か月訓練  
○受講料無料

電気工事に必要な知識と技能を習得し、電気工事業への就労を目指します。  
第二種電気工事士養成施設認定校であるため、修了時に電気工事士を取得できます。  
また、低圧屋内配線工事、電気機器制御、CAD 設計など幅広く学びます。



訓練期間	
令和 8 年 5 月 1 日(金) ～	令和 9 年 3 月 12 日(金) (11 か月)
・原則として祝日を除く月曜日～金曜日が訓練日です。	
訓練時間	
原則として午前 8 時 35 分～午後 3 時 40 分	
訓練場所	
静岡県立浜松技術専門校	
定員	
10 人（応募者が少ないときは、中止する場合があります。）	
訓練費用	
受 講 料	無料（公費でまかなわれます）
	以下自己負担額
教科書・	
工 具 代	69,500 円程度
職業訓練生保険（任意）	7,950 円
資格試験受験料	25,400 円程度 第一種電気工事士試験 消防設備士甲種 4 類 2 級電気工事施工管理技術検定一次試験
※上記金額は令和 7 年度の実績であるため、変更になる場合があります。	
※資格試験受験料は当校で受験予定の資格をすべて受けた場合の金額です。	

申込期間	
令和 8 年 3 月 2 日(月) ～	令和 8 年 4 月 6 日(月) (1 か月間)
・受付は先着順ではありません。	
・期間内にお申し込みください。	
申込先	
住所を管轄する公共職業安定所（ハローワーク）	
・必ず職業相談を受けた上で、受講の申込みをしてください。	
応募資格	
①ハローワークへ求職申込みをし、就職のために訓練の受講が必要であると認められた方	
②訓練意識が高く訓練修了が見込まれる方	
注意事項	
・この訓練を受講されると、修了後 1 年間は他の訓練を受講できません。	
・他の訓練受講修了後 1 年未満の方は、この訓練を受講できません。	
・申込みに関する相談はハローワークまでお問い合わせください。	

問 い 合 っ せ 先

静岡県立浜松技術専門校（浜松テクノカレッジ） 訓練課（TEL：053-462-5602）

# 募集案内「電気工事科」

## 入校説明・選考試験について

日 時	令和8年4月8日(水) 午前9時開始 (午前中で終了予定ですが、申込状況により午後までかかる場合もあります。)
会 場	静岡県立浜松技術専門校 (浜松市中央区小池町 2444 番地の 1)【下欄地図参照】
内 容	入校説明、筆記試験(主に中学校卒業程度の計算問題)、実技適性試験、面接
持 ち 物	筆記用具(鉛筆・ボールペン・消しゴム)、320円分の切手(合否通知郵送料) 写真2枚(カラー、縦 30mm×横 25mm、裏面に氏名・生年月日を記入のこと)
合否発表	令和8年4月10日(金) ・合否発表日に本人あてに発送します。電話等でのお問い合わせは御遠慮ください。
そ の 他	【受講申込書を提出された方へ】 入校説明・選考試験に関する改めての通知は致しませんので、必ず出席してください。

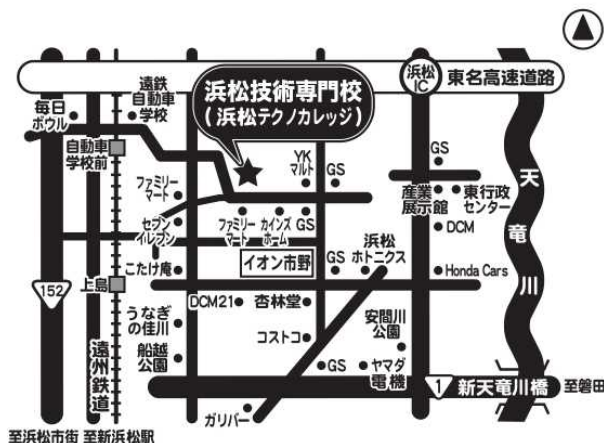
## 訓練内容

対 象 者	電気工事に従事することを希望する方
訓練目標	電気に関する必要な基礎知識を学び、実習では工具・材料の使い方から、低圧屋内配線工事の施工に必要な基本的技能、第一種・第二種電気工事士に必要な技能を習得します。
習得可能な資格等	① 第二種電気工事士 ② 認定電気工事従事者(第一種電気工事士試験合格) ③ 消防設備士甲種4類 又は 乙種4類 ④ 2級電気工事施工管理技士補 ⑤ 特別教育(低圧電気取扱、フルハーネス)

## 目標とする就職先の職務 電気工事

	科 目	時間数
訓練 の 内 容	電気理論(電気回路計算、交流回路の基礎概念)	598 時間
	電力工学(配電方式、引込線、配線に関する基礎)	
	設計図・施工図(CADを使用した電気回路の設計・製図)	
	関係法規(法令及び省令、電気設備に関する技術基準) など	
	電気工事実習(ケーブル工事、金属・合成樹脂管工事)	749 時間
	電気機器制御実習(電気機器及びシーケンス制御の基礎)	
	試験検査及び保守作業(各種測定作業及び一般電気工作物の検査)	
	安全衛生作業(低圧電気取扱特別教育、フルハーネス特別教育)	
	キャリア・コンサルタント	4 時間
合 計		1351 時間

※ 上記の科目名、科目の内容及び時間数等は予定であり、変更される場合があります



## 「入校選考・訓練会場」

浜松技術専門校(浜松テクノカレッジ)(自家用車可)

〒435-0056 浜松市中央区小池町 2444-1

☎053-462-5602

<https://hamamatsu-tech.ac.jp>

電車：遠鉄電車「自動車学校前」駅下車、徒歩約 15 分

車：JR 浜松駅から約 20 分、

東名高速道路「浜松インター」から約 15 分