

令和5年度

静岡県立浜松技術専門校（委託訓練）

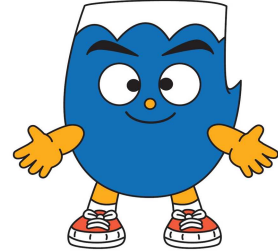
令和5年8月版

～（令和5年9月から令和6年3月開講予定）～

公共職業訓練のご案内



浜松テクノカレッジ



- ※ 応募者が少数の場合等、諸事情により各訓練コースの内容を変更・中止する場合があります。
- ※ 各訓練コースの詳細を掲載する個別の案内チラシは、訓練開始日の概ね1か月前にハローワークで配布します。
- ※ 選考会は、各コース訓練開始の概ね2週間前に実施します。（筆記試験、面接等）
- ※ 「デュアル型訓練」は、1か月以上の企業実習を含みます。

《受講にあたって》

- 申込条件**
 - ・ 公共職業安定所（ハローワーク）へ求職申込みされており、就職のために訓練の受講が必要であると認められる方。また、就職意欲が高く訓練修了が見込まれる方。（その他、個別に条件を追加する場合があります。）
- 申込方法**
 - ・ 申込期間内に管轄の公共職業安定所（ハローワーク）で職業相談を受けてから「受講申込書」を提出してください。
 - ※ 託児サービスを設定しているコースで託児を希望する場合は、受講申込書に「託児サービス利用申込書」を添えて提出してください。
- 申込先**
 - ・ お住まいの住所を管轄する公共職業安定所（ハローワーク）
- 留意事項**
 - ・ 受講料は無料です。（ただし、教材費等は自己負担となります。）
 - ・ 企業実習が設定されているデュアル型訓練及び介護等の実作業を伴う訓練は、賠償責任補償を含む保険に加入する必要があります（自己負担）。
 - ・ 訓練は、原則として月曜日から金曜日にかけて実施します。（祝日を除く。）
 - ・ 訓練を受講した方には、訓練修了後を含めて就職状況の報告を求めます。また、就職状況報告内容確認のため、本人又は就職先に、電話連絡をする場合があります。
 - ・ 「デュアル型訓練」は、ハローワークでジョブ・カードを活用したキャリアコンサルティングを受けた結果、企業実習を通じた実践的な職業訓練の受講が必要であるとハローワーク所長に判断された方が対象です。

問い合わせ先 〒435-0056 浜松市東区小池町2444-1
静岡県立浜松技術専門校 訓練課 社会人教育班
TEL：053-462-5602 FAX:053-462-5604
ホームページアドレス <https://hamamatsu-tech.ac.jp>

令和5年度 浜松テクノカレッジ 離転職者(委託)訓練一覧表

| 月度 | 訓練コース名 | コース No. | 訓練内容 | 月数 | 定員 | 訓練場所 | 自己負担 (税込) | 募集期間 | 訓練期間 |
|----|---------------------------|---------------------|---|----|----|---|-----------------------|------------------|-----------------------|
| 9 | 介護福祉士実務者研修科 | 5-05-22-127-05-0129 | 介護福祉士実務者研修課程の修得及び福祉施設等において介護職として働くために、介護分野の総合的知識と技能を習得する。 | 6 | 17 | ジョブアシストカレッジ (浜松市中区北寺島町) ※委託先:(株)東海美工 | 教材費 16,280円 保険、検査料 | 7/14 ~8/17 | 9/7 ~R6.3/6 |
| | オフィス・簿記科① | 5-05-22-127-03-0131 | パソコン技能(Word、Excel)中級及び日商簿記3級の資格取得と、コミュニケーション能力を習得する。 【訓練レベル:オフィス★★★/簿記★★★】 | 3 | 15 | 大原簿記情報医療専門学校 浜松校 (浜松市中区板屋町) | 教材費 13,420円 | 7/19 ~8/21 | 9/7 ~12/6 |
| | 総務事務科① | 5-05-22-127-03-0133 | パソコン技能(Word・Excel)の資格取得と、企業の経理や総務部門に就職するために必要な知識を習得する。 【訓練レベル:★★★】 | 3 | 15 | 大原簿記情報医療専門学校 浜松校 (浜松市中区板屋町) | 教材費 16,720円 | 7/24 ~8/24 | 9/12 ~12/11 |
| | オフィス・PC(基礎)事務科 | 5-05-22-127-03-0138 | パソコン技能(Word・Excel)初級の資格取得と、コミュニケーション能力を習得する。 【訓練レベル:★★★】 | 2 | 15 | 日建学院浜松校 (浜松市中区大工町) ※委託先: (株)建築資料研究社 | 教材費 11,550円 | 7/31 ~8/31 | 9/22 ~11/21 |
| 11 | オフィス・Web(基礎)科 | 未定 | パソコン技能(Word・Excel)中級の資格と、Webクリエイター能力認定試験初級の資格取得を目標とする。 【訓練レベル:オフィス★★★/Web★★★】 | 3 | 15 | アイミティ浜松 (浜松市中区船越町) ※委託先:(株)サスネット | 教材費 21,296円 | 9/20 ~10/19 | 11/8 ~R6.2/7 |
| | 医療・調剤事務科 | 未定 | 医療・調剤事務の基礎を学び、診療報酬請求事務や医療保険制度の実務、窓口受付会計業務及び医療事務コンピュータの操作技術を習得する。 | 3 | 15 | シグマカレッジ浜松校 (浜松市中区板屋町) ※委託先:(株)東海道シグマ | 教材費 17,270円 | 9/22 ~10/23 | 11/10 ~R6.2/9 |
| | 転職に有利なパソコン技能が学べる! オフィス事務科 | 未定 | パソコン技能(Word・Excel)中級の資格と、ビジネス統計スペシャリストの資格取得を目標とする。 【訓練レベル:★★★】 | 3 | 15 | 日建学院浜松校 (浜松市中区大工町) ※委託先: (株)建築資料研究社 | 教材費 21,450円 | 10/11 ~11/8 | 11/28 ~ R6.2/27 |
| | パソコン基礎科② | 未定 | パソコン技能(Word・Excel)初級の資格取得と、コミュニケーション能力を習得する。 ※シニアでも分かり易いカリキュラムです。 【訓練レベル:★★★】 | 3 | 15 | ワークピア磐田 (磐田市見付) ※委託先:(学)大原学園 | 教材費 6,930円 | 10/12 ~11/9 | 11/30 ~ R6.2/29 |
| 12 | オフィス・PC科④ | 未定 | パソコン技能(Word・Excel)中級の資格取得と、コミュニケーション能力を習得する。 ※母子家庭の母等を優先したコースです。 【訓練レベル:★★★】 | 2 | 15 | 大原簿記情報医療専門学校 浜松校 (浜松市中区板屋町) | 教材費 13,310円 | 10/12 ~11/10 | 12/1 ~ R6.1/31 |
| | ゼロからはじめるオフィス・簿記科 | 未定 | パソコン技能(Word、Excel)初級及び日商簿記3級の資格取得と、コミュニケーション能力を習得する。 【訓練レベル:オフィス★★★/簿記★★★】 | 3 | 15 | シグマカレッジ浜松校 (浜松市中区板屋町) ※委託先:(株)東海道シグマ | 教材費 13,750円 | 10/25 ~11/24 | 12/14 ~ R6.3/13 |
| 1 | オフィス・PC科⑤ | 未定 | パソコン技能(Word・Excel)初級の資格取得と、コミュニケーション能力を習得する。 【訓練レベル:★★★】 | 2 | 15 | アイミティ浜松 (浜松市中区船越町) ※委託先:(株)サスネット | 教材費 12,430円 | 11/21 ~12/20 | R6.1/16 ~3/15 |
| | (定住外国人) 観光サービス科 | 未定 | 観光業、サービス業等に就職するために必要な知識・技能と、日本の企業で働くために必要な知識を習得する。 | 3 | 15 | アイミティ浜松 (浜松市中区船越町) ※委託先:NPOフィリノ ナガイサ | 教材費 9,460円 | 11/28 ~R6.1/9 | R6.1/26 ~4/25 |
| 2 | 総務事務科② | 未定 | パソコン技能(Word・Excel・PowerPoint)の資格取得と、社会保険、福利厚生、給与概論やメンタルヘルスの知識を習得する。 【訓練レベル:★★★】 | 3 | 15 | 日建学院浜松校 (浜松市中区大工町) ※委託先: (株)建築資料研究社 | 教材費 18,040円 | R6.1/9 ~2/5 | R6.2/28 ~5/27 |
| 3 | ゼロからはじめる簿記科② | 未定 | 簿記初心者を対象に、日商簿記検定2級程度の知識を学習すると共に、会計ソフトの操作を習得し、一般的な経理事務が出来る技能を習得する。 【訓練レベル:★★★】 | 4 | 15 | シグマカレッジ浜松校 (浜松市中区板屋町) ※委託先:(株)東海道シグマ | 教材費 15,950円 | R6.1/26 ~2/26 | R6.3/14 ~7/12 |
| | オフィス・簿記科③ | 未定 | パソコン技能(Word、Excel)中級及び日商簿記3級の資格取得と、コミュニケーション能力を習得する。 【訓練レベル:オフィス★★★/簿記★★★】 | 3 | 15 | ワークピア磐田 (磐田市見付) ※委託先:(学)大原学園 | 教材費 13,420円 | R6.2/7 ~3/8 | R6.3/28 ~6/27 |



- ・訓練科名・開催日等を含めての予定であり、変更になる場合があります。
- ・各訓練共通で、就職相談やジョブ・カードの作成などの就職支援を含みます。
- ・検定および資格試験を受ける場合(任意)は別途検定料の自己負担があります。
- ・各訓練の詳細は、個別の案内チラシでお知らせします。

問合せ先:

〒435-0056 浜松市東区小池町2444-1

静岡県立浜松技術専門学校 訓練課 社会人教育班

TEL:053-462-5602 FAX:053-462-5604

ホームページ <https://hamamatsu-tech.ac.jp>